

# LE JOHARA

CRÉÉ LE  
2023-01-04

Surface totale 103.79 m <sup>2</sup>	Étages 1	Pièces 6	Salles de bain 2
---	-------------	-------------	---------------------

CETTE SUPERFICIE TOTALE CORRESPOND À L'ADDITION DES MESURES NETTES DE TOUTES LES PIÈCES, SANS COMPTER LES MURS, LES PASSAGES ENTRE LES PIÈCES ET LES GAINES TECHNIQUES

## ▼ Rez-de-chaussée

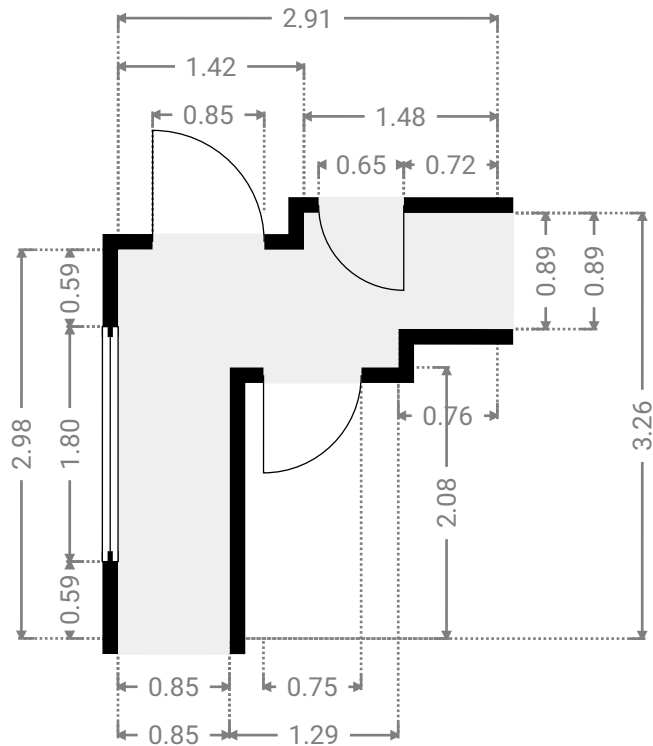
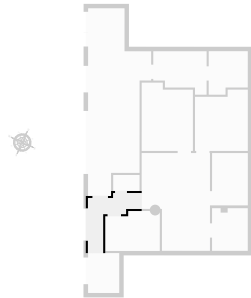
SURFACE TOTALE : 103.79 m<sup>2</sup> • SURFACE HABITABLE : 103.79 m<sup>2</sup> • PIÈCES : 6





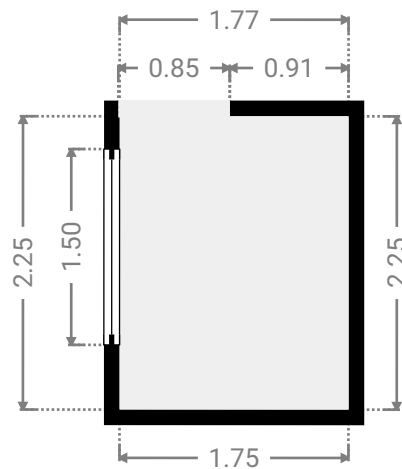
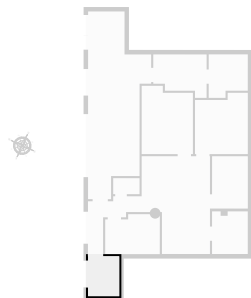
## Rez-de-chaussée

LARGEUR : 2.91 m • LONGUEUR : 3.26 m  
SURFACE : 4.59 m<sup>2</sup> • PÉRIMÈTRE : 12.33 m



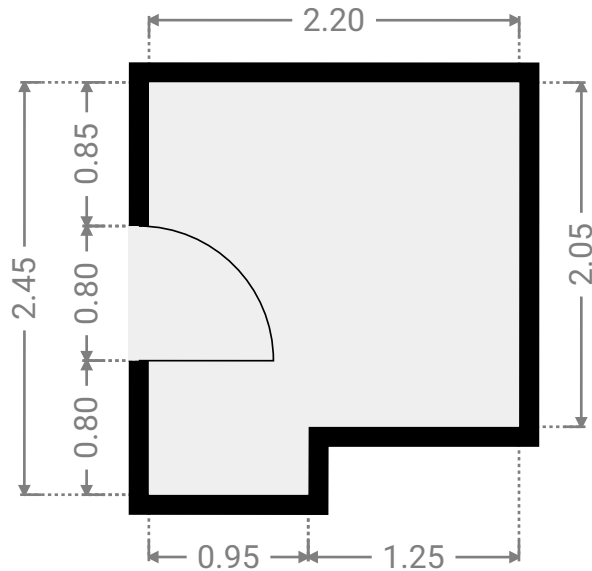
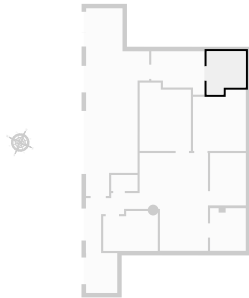
## Vestiaire Rez-de-chaussée

LARGEUR : 1.75 m • LONGUEUR : 2.25 m  
SURFACE : 3.94 m<sup>2</sup> • PÉRIMÈTRE : 8.00 m



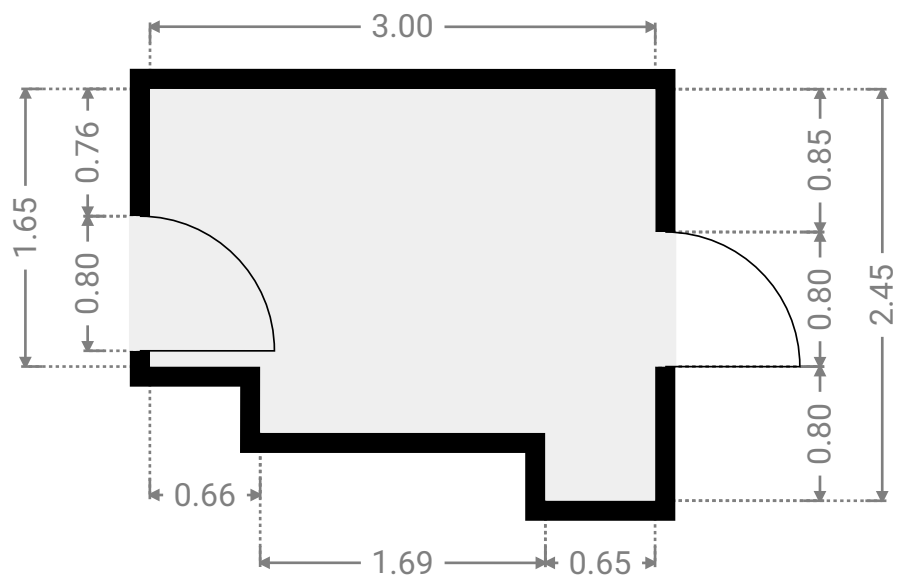
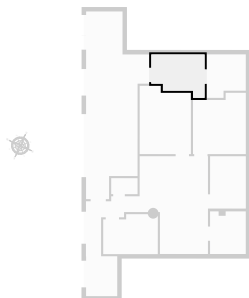
## ▼ Buanderie Rez-de-chaussée

LARGEUR : 2.20 m • LONGUEUR : 2.45 m  
SURFACE : 4.88 m<sup>2</sup> • PÉRIMÈTRE : 9.30 m



## ▼ Cuisine Rez-de-chaussée

LARGEUR : 3.00 m • LONGUEUR : 2.45 m  
SURFACE : 6.14 m<sup>2</sup> • PÉRIMÈTRE : 10.90 m



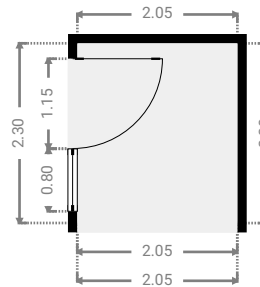
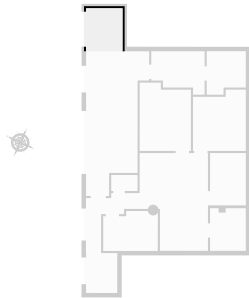
# LE JOHARA

SURFACE TOTALE : 103.79 m<sup>2</sup> • SURFACE HABITABLE : 103.79 m<sup>2</sup> • ÉTAGES : 1 • PIÈCES : 6



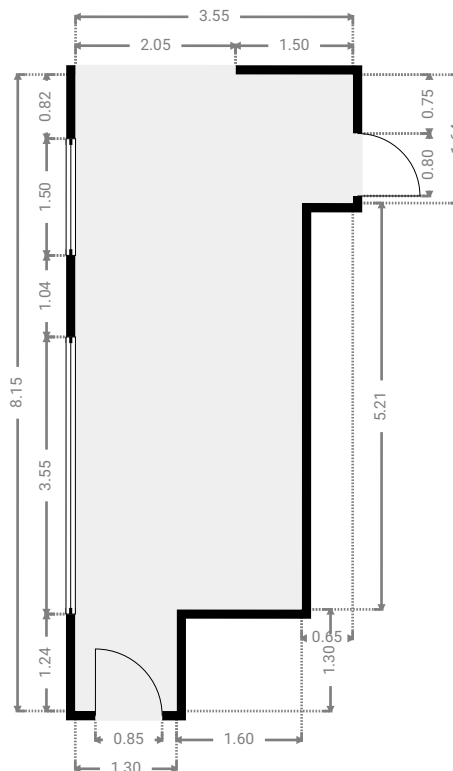
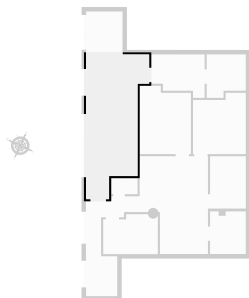
## ▼ Entrée Rez-de-chaussée

LARGEUR : 2.05 m • LONGUEUR : 2.30 m  
SURFACE : 4.72 m<sup>2</sup> • PÉRIMÈTRE : 8.70 m

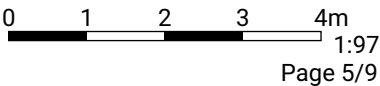


## ▼ Réception Rez-de-chaussée

LARGEUR : 3.55 m • LONGUEUR : 8.15 m  
SURFACE : 22.62 m<sup>2</sup> • PÉRIMÈTRE : 23.41 m



CETTE SUPERFICIE TOTALE CORRESPOND À L'ADDITION DES MESURES NETTES DE TOUTES LES PIÈCES, SANS COMPTER LES MURS, LES PASSAGES ENTRE LES PIÈCES ET LES GAINES TECHNIQUES



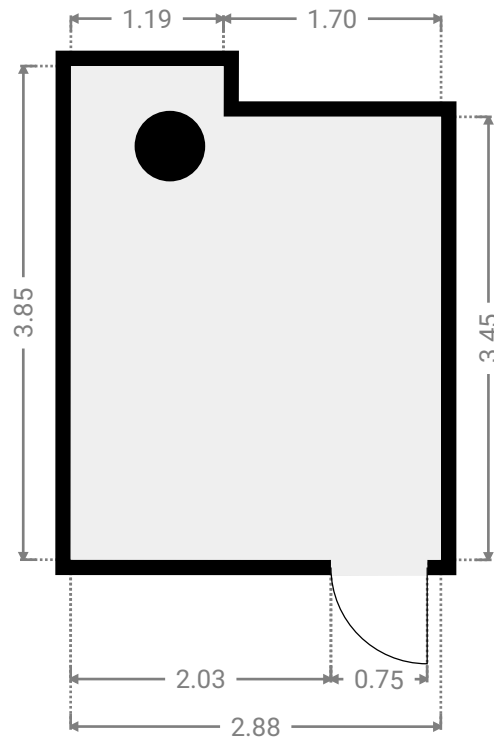
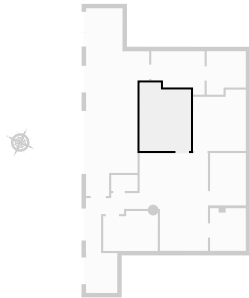
# LE JOHARA

SURFACE TOTALE : 103.79 m<sup>2</sup> • SURFACE HABITABLE : 103.79 m<sup>2</sup> • ÉTAGES : 1 • PIÈCES : 6



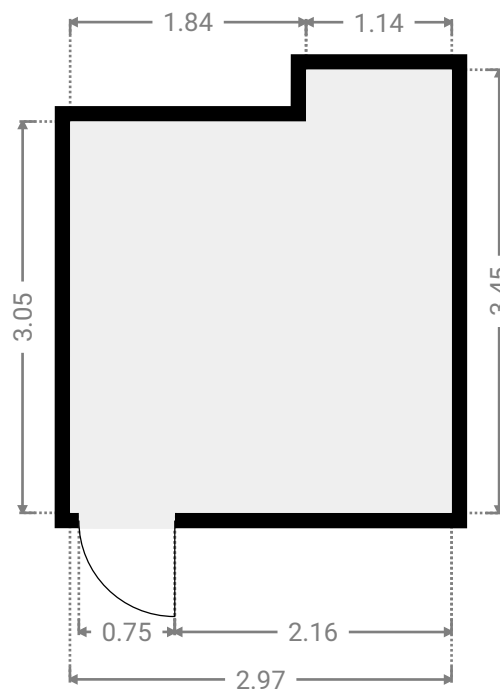
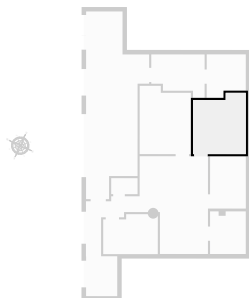
## ▼ Salle Rez-de-chaussée

LARGEUR : 2.88 m • LONGUEUR : 3.85 m  
SURFACE : 10.43 m<sup>2</sup> • PÉRIMÈTRE : 13.46 m



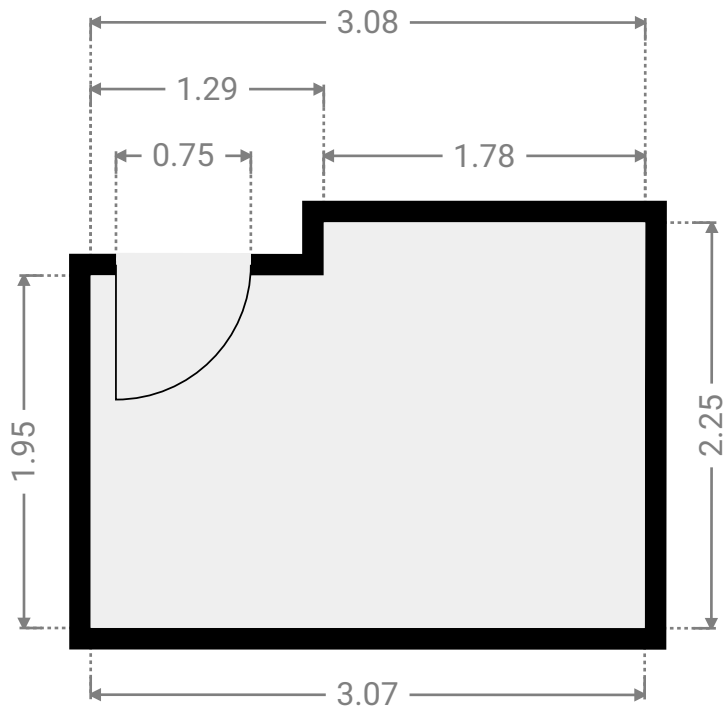
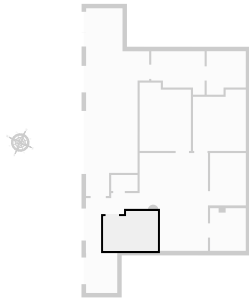
## ▼ Salle Rez-de-chaussée

LARGEUR : 2.97 m • LONGUEUR : 3.45 m  
SURFACE : 9.53 m<sup>2</sup> • PÉRIMÈTRE : 12.86 m



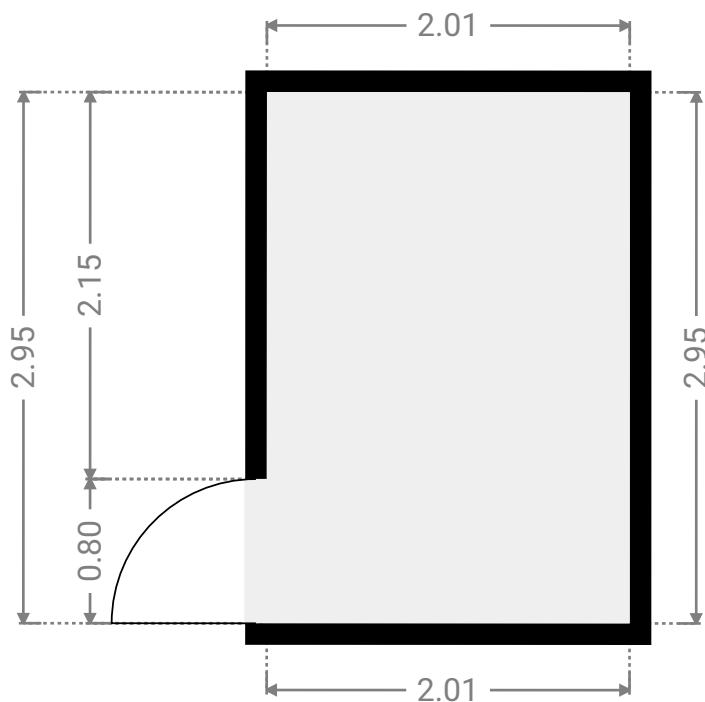
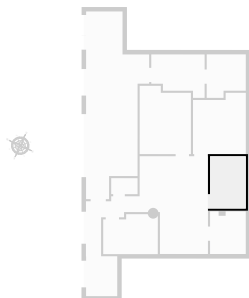
## ▼ Salle Rez-de-chaussée

LARGEUR : 3.08 m • LONGUEUR : 2.25 m  
SURFACE : 6.54 m<sup>2</sup> • PÉRIMÈTRE : 10.65 m



## ▼ Salle de bains Rez-de-chaussée

LARGEUR : 2.01 m • LONGUEUR : 2.95 m  
SURFACE : 5.93 m<sup>2</sup> • PÉRIMÈTRE : 9.92 m



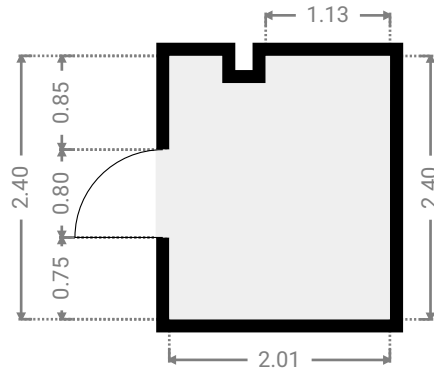
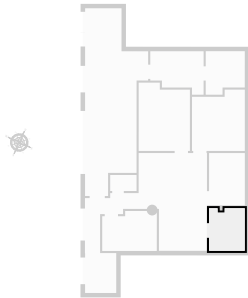
# LE JOHARA

SURFACE TOTALE : 103.79 m<sup>2</sup> • SURFACE HABITABLE : 103.79 m<sup>2</sup> • ÉTAGES : 1 • PIÈCES : 6



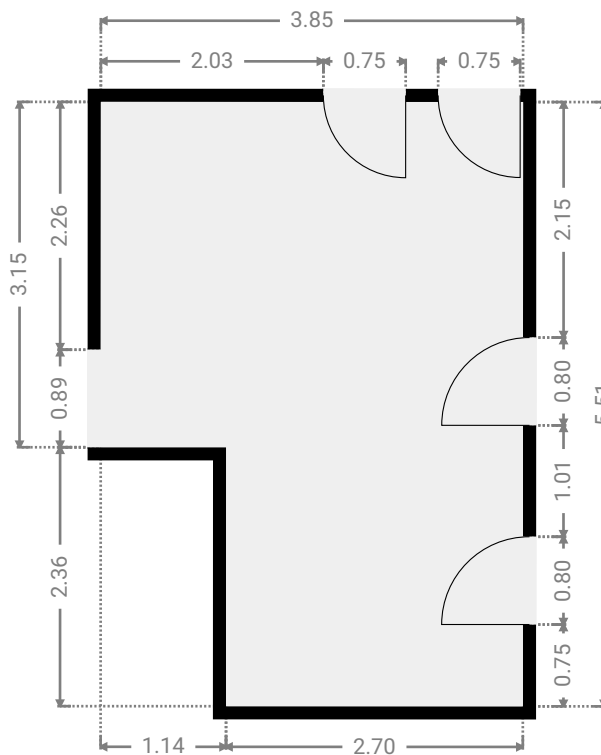
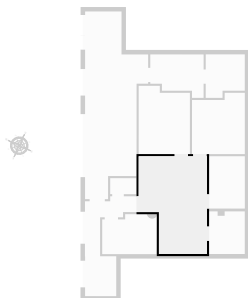
## ▼ Salle de bains Rez-de-chaussée

LARGEUR : 2.01 m • LONGUEUR : 2.40 m  
SURFACE : 4.73 m<sup>2</sup> • PÉRIMÈTRE : 9.32 m



## ▼ Salon Rez-de-chaussée

LARGEUR : 3.85 m • LONGUEUR : 5.51 m  
SURFACE : 18.49 m<sup>2</sup> • PÉRIMÈTRE : 18.71 m



CETTE SUPERFICIE TOTALE CORRESPOND À L'ADDITION DES MESURES NETTES DE TOUTES LES PIÈCES,  
SANS COMPTER LES MURS, LES PASSAGES ENTRE LES PIÈCES ET LES GAINES TECHNIQUES

0 1 2 3m



## ▼ W.C.

Rez-de-chaussée

LARGEUR : 1.48 m • LONGUEUR : 0.90 m  
SURFACE : 1.34 m<sup>2</sup> • PÉRIMÈTRE : 4.77 m

